



RENDICIÓN PÚBLICA DE CUENTAS

Vigencia 2022

E.S.E. HOSPITAL SANTA ISABEL

María Cristina Sierra Betancur

Gerente





Convenios y relacionamientos con EPS, Administración Municipal y otras instituciones y Mejoramiento de la calidad de los servicios de salud





Usuarios adscritos al Hospital

EAPB	CONTRIBUTIVO	REGIMEN ESPECIAL	SUBSIDIADO	TOTAL
SAVIA SALUD	1.548		8.204	9.752
NUEVA EPS	6.849		1.257	8.106
SUMIMEDICAL		514		514
SURA (PORTABILIDAD)	55			55
REGIONAL DE ASEGURAMIENTO		71		71



INFORME DE PRODUCCIÓN

Consulta
Médica
General

11,709



Consulta
de Urgencias

8,150



Consulta
de
Nutrición

1,078



Consulta
de
Optometría

529



Psicología

430



**VIGENCIA
2022**

**VIGENCIA
2021**

9,342

7,018

826

655

126



INFORME DE PRODUCCIÓN

Consultas de medicina legal

Lesiones personales: **100 pacientes**

Prueba clínica de embriaguez: **90 pacientes**

Necropsias: **17**



VIGENCIA 2022



INFORME DE PRODUCCIÓN

Consulta
ingreso
planificación
familiar mujeres

Consulta
ingreso
control
prenatal

Consulta
ingreso
Crecimiento
y desarrollo

Consulta
ingreso Riesgo
Cardiovascular

**VIGENCIA
2022**

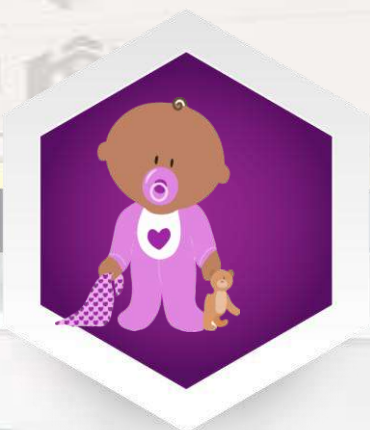
559



241



594



594



**VIGENCIA
2021**

370

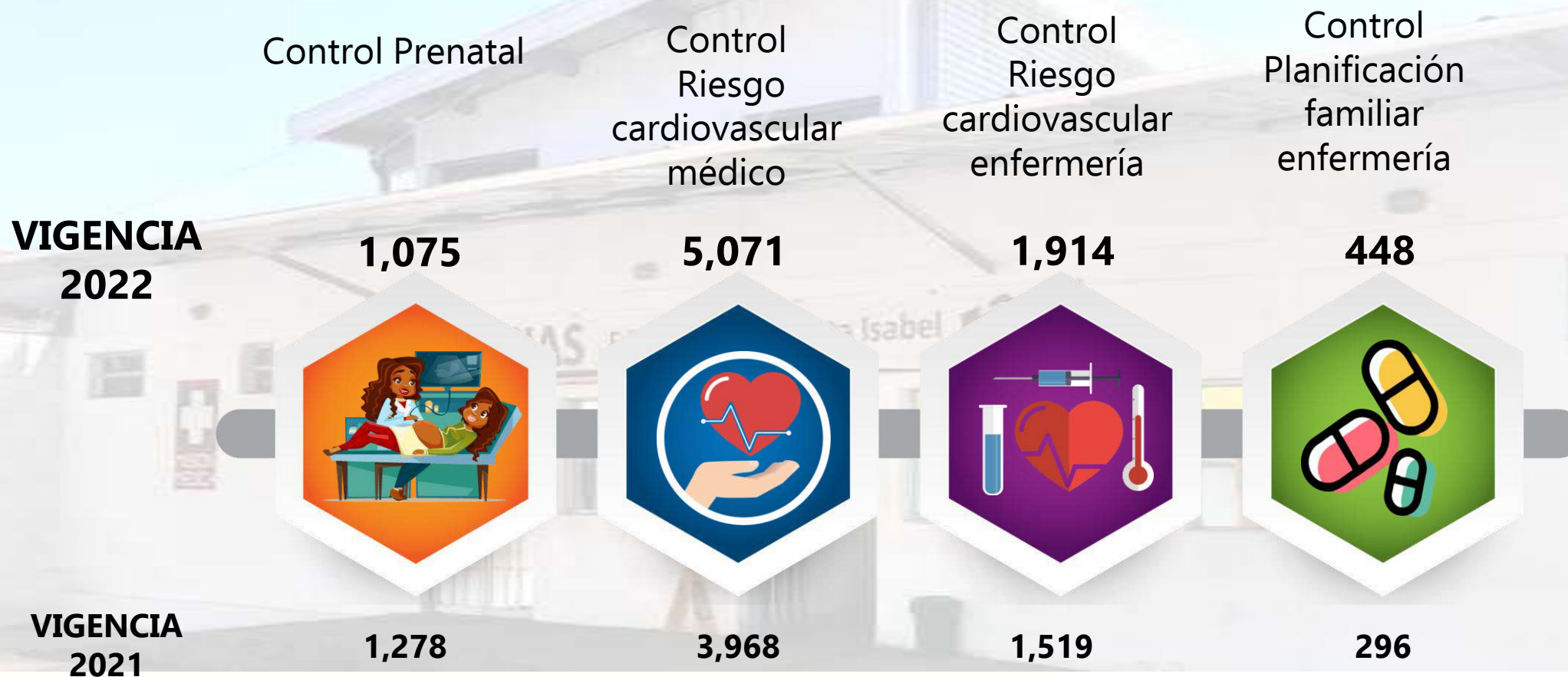
270

390

286



INFORME DE PRODUCCIÓN





INFORME DE PRODUCCIÓN

Control
Crecimiento y
desarrollo
enfermería

Atención del Parto

Consulta postparto

Consulta recién
nacido

**VIGENCIA
2022**

534



59



78



71



**VIGENCIA
2021**

517

80

162

147



INFORME DE PRODUCCIÓN

Agudeza Visual

Terapia Física

Exámenes de
Laboratorio
Clínico

Citologías

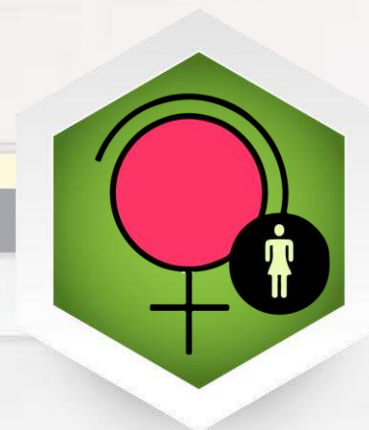
**VIGENCIA
2022**

669

5,632

59,834

1,437



**VIGENCIA
2021**

162

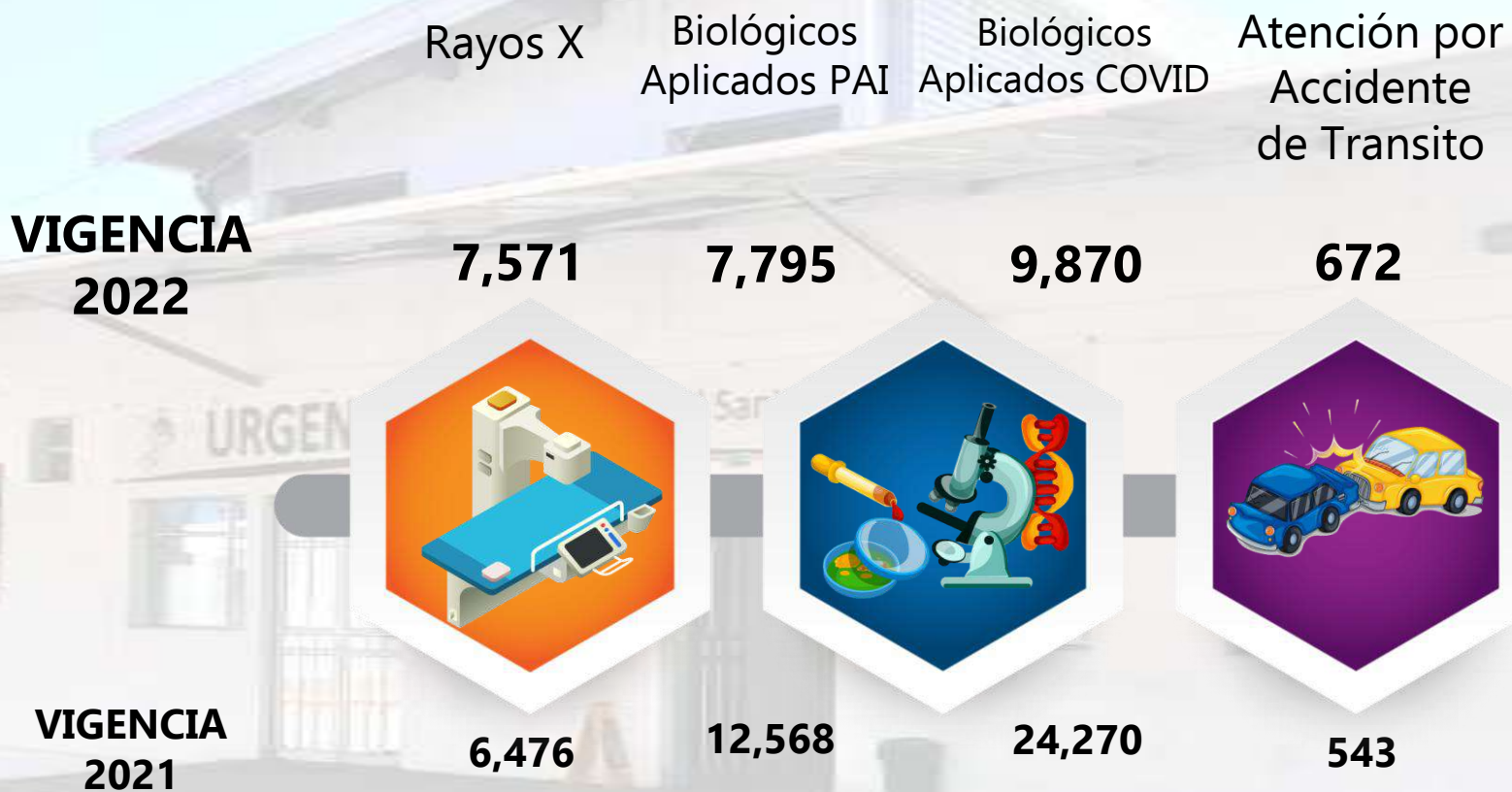
4,328

51,919

1,029

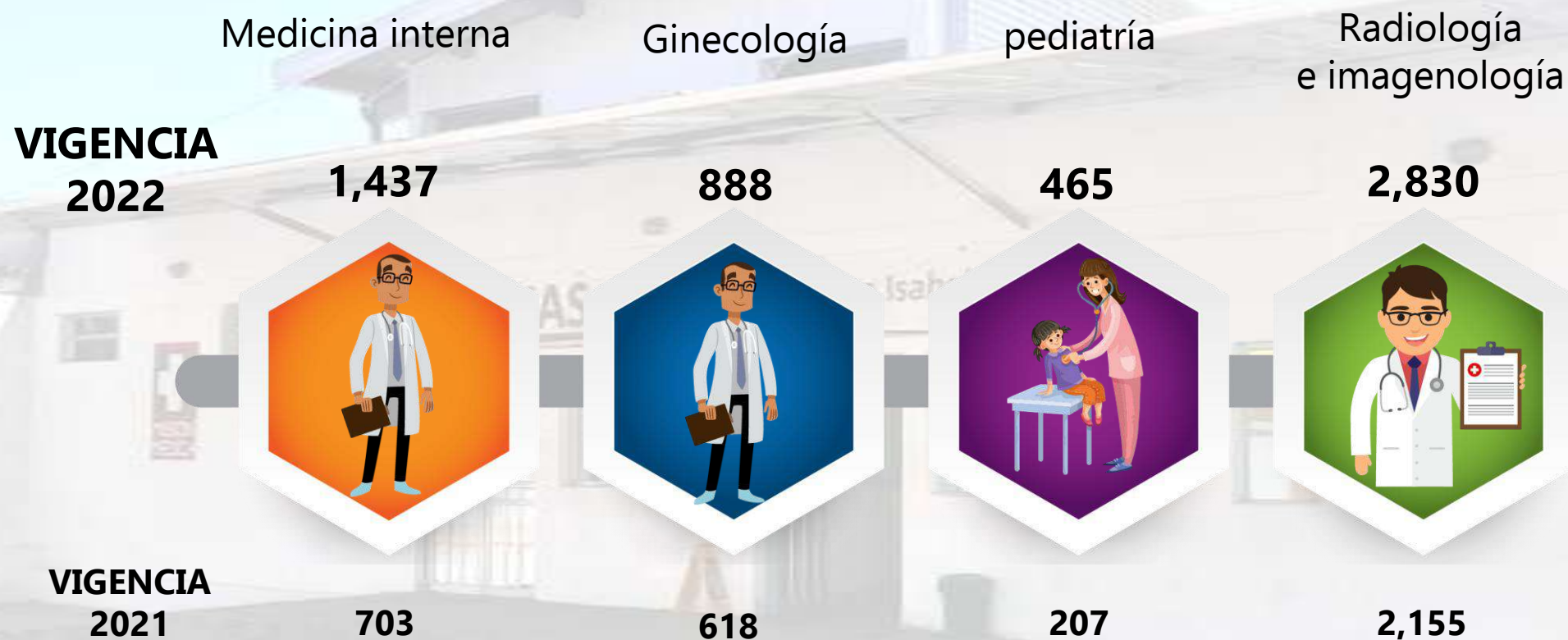


INFORME DE PRODUCCIÓN



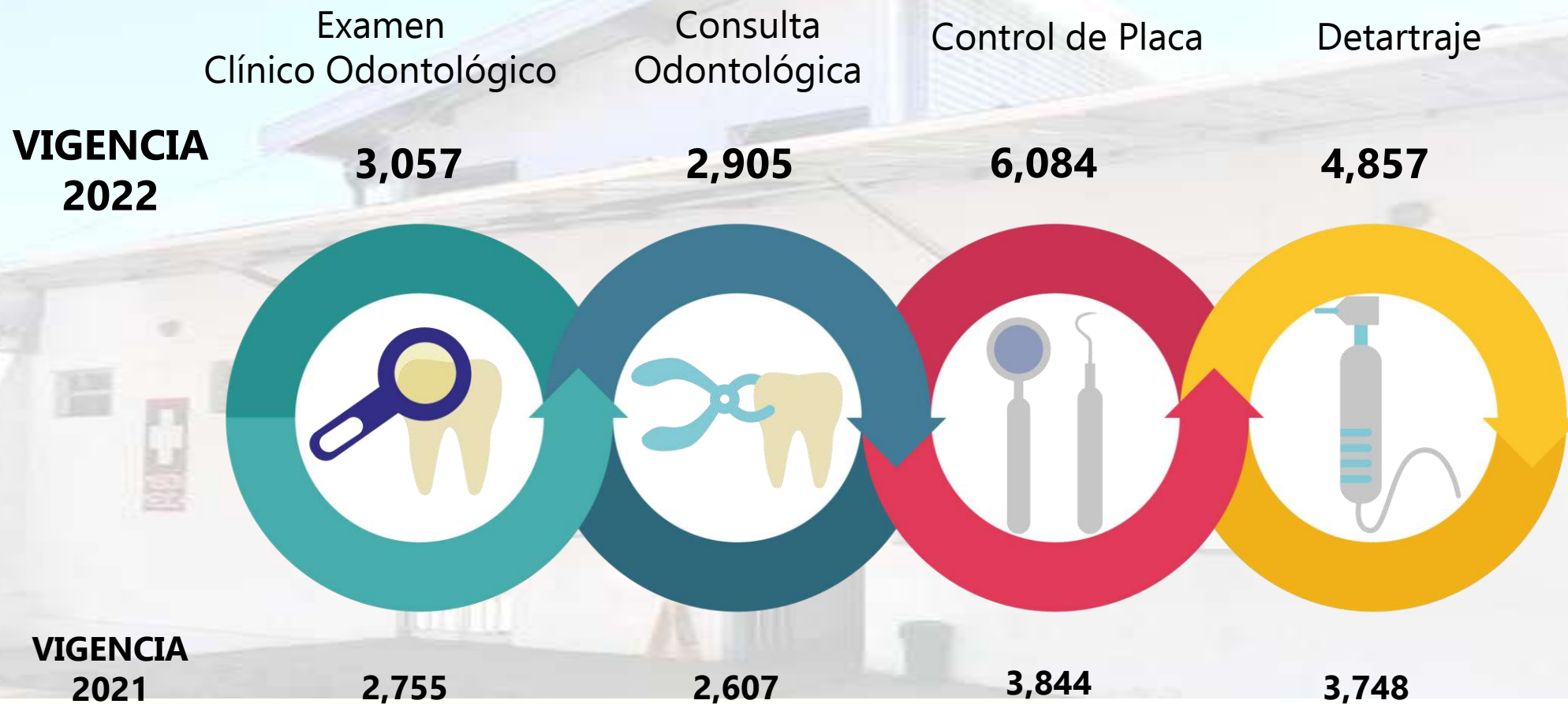


INFORME DE PRODUCCIÓN DE ESPECIALIDADES



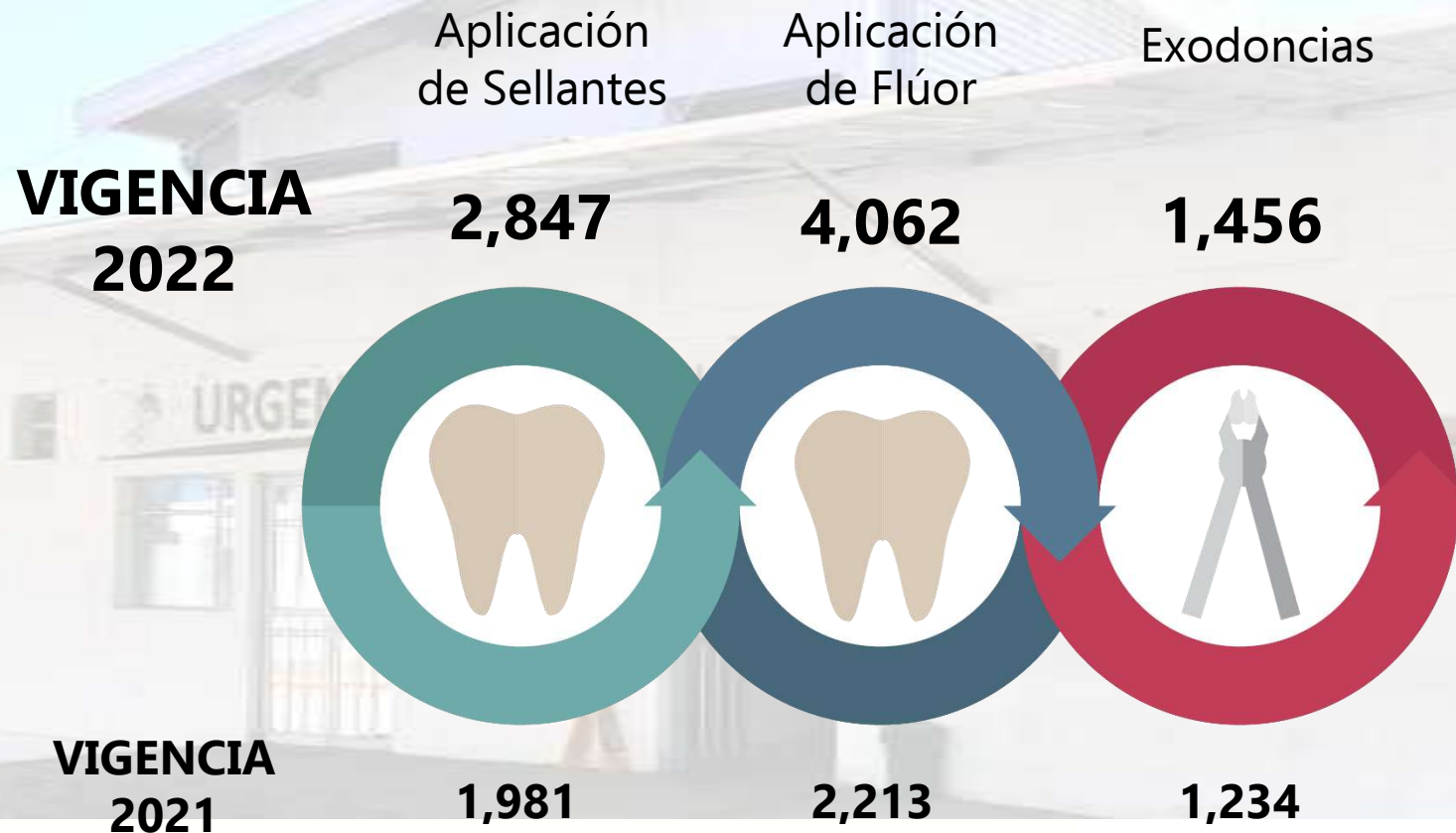


INFORME DE PRODUCCIÓN ODONTOLÓGICA



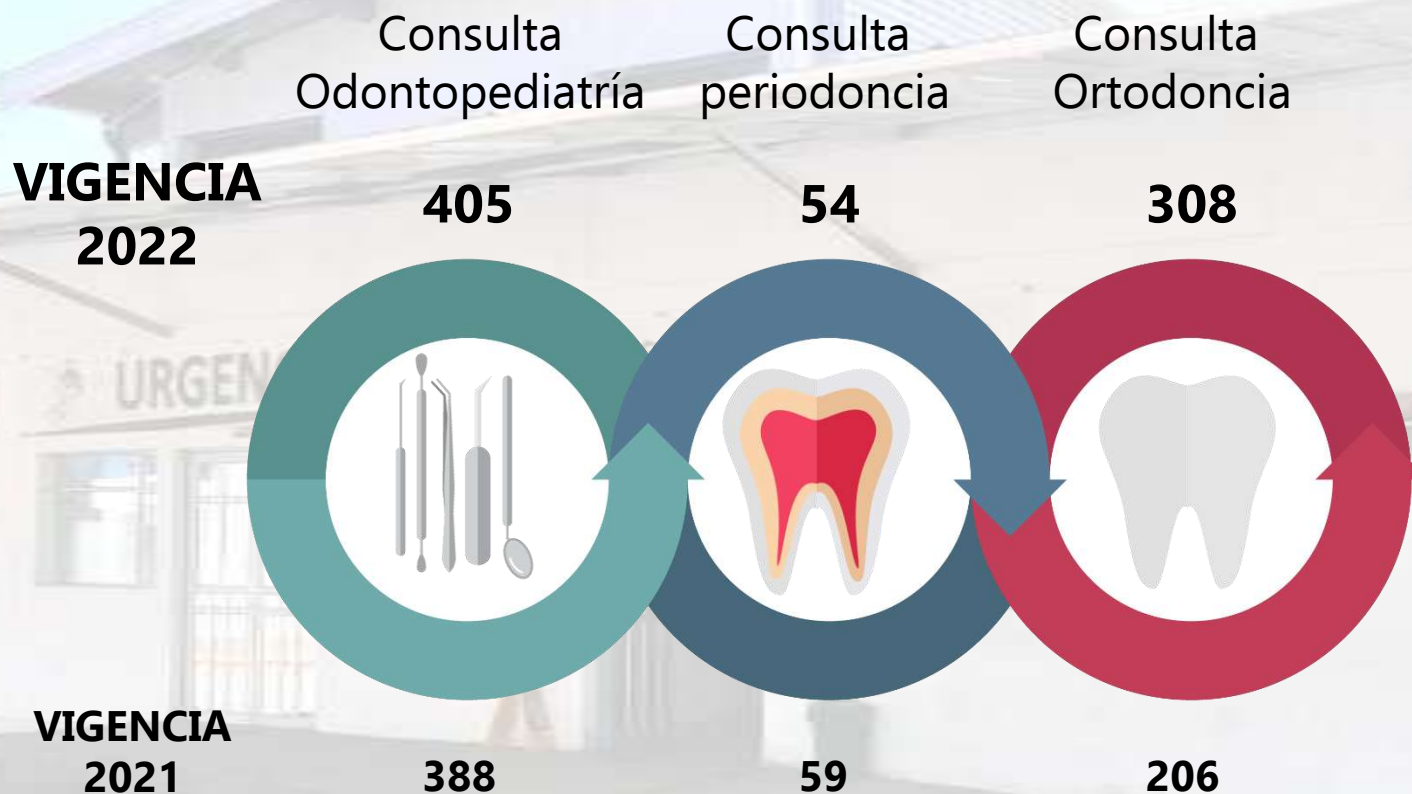


INFORME DE PRODUCCIÓN ODONTOLÓGICA





INFORME DE PRODUCCIÓN ESPECIALIDADES ODONTOLÓGICAS





Indicadores de oportunidad

INDICADOR	AÑO 2021	AÑO 2022
Índice de caídas de pacientes hospitalizados	0,0%	0,0%
Proporción de reingresos a urgencias antes de 72 horas por la misma causa	0,6%	0,6%
Proporción de reingresos a hospitalización antes de 15 días por la misma causa	0,0%	0,9%
Oportunidad en la asignación de citas de medicina general de primera vez	1,58	2,92
Oportunidad en la asignación de citas odontológicas de primera vez	1,15	1,77
Oportunidad en la asignación de citas de medicina interna	5,51	11,56
Oportunidad en la asignación de citas de pediatría	10,69	6,22
Oportunidad en la asignación de citas de ginecología	4,69	5,67
Oportunidad en la atención de urgencias triage 2	2,20	18,92
Satisfacción global del usuario	96,1%	95,1%



Caracterización de la población

Gráfico 1. Distribución de Población por género a Diciembre de 2022

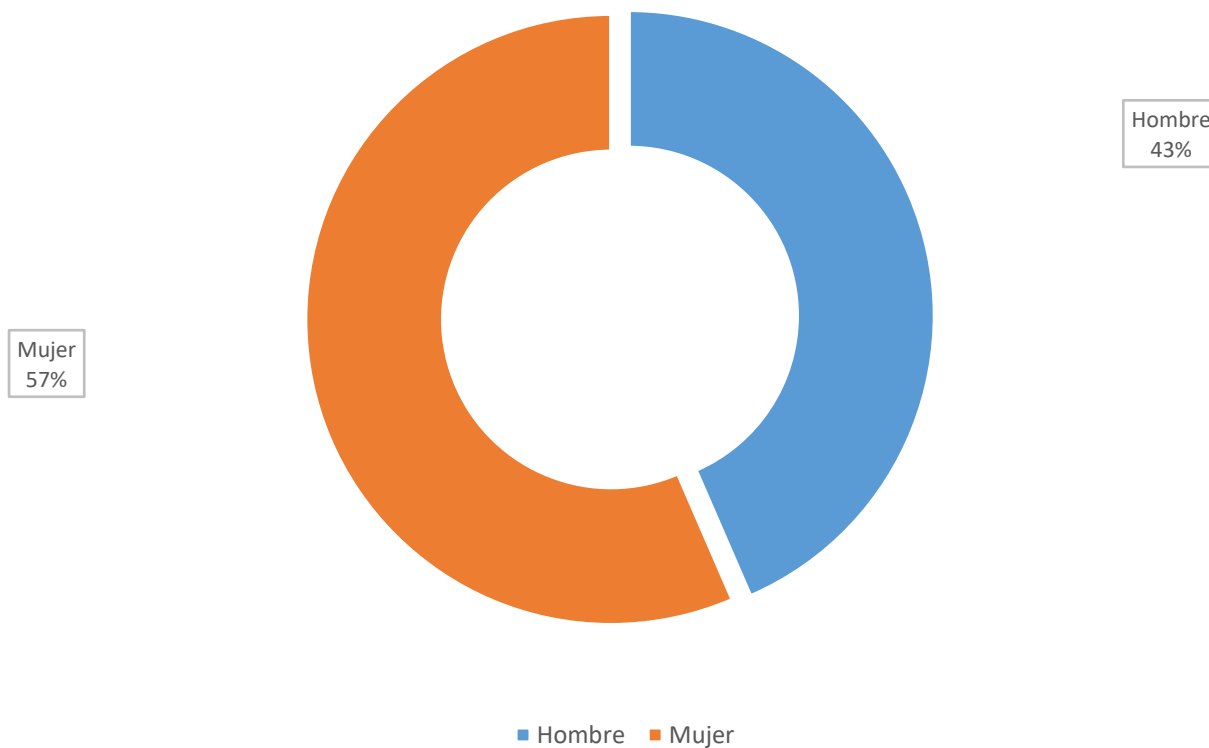




Gráfico 2. Distribución de Población por Regimen a Diciembre de 2022

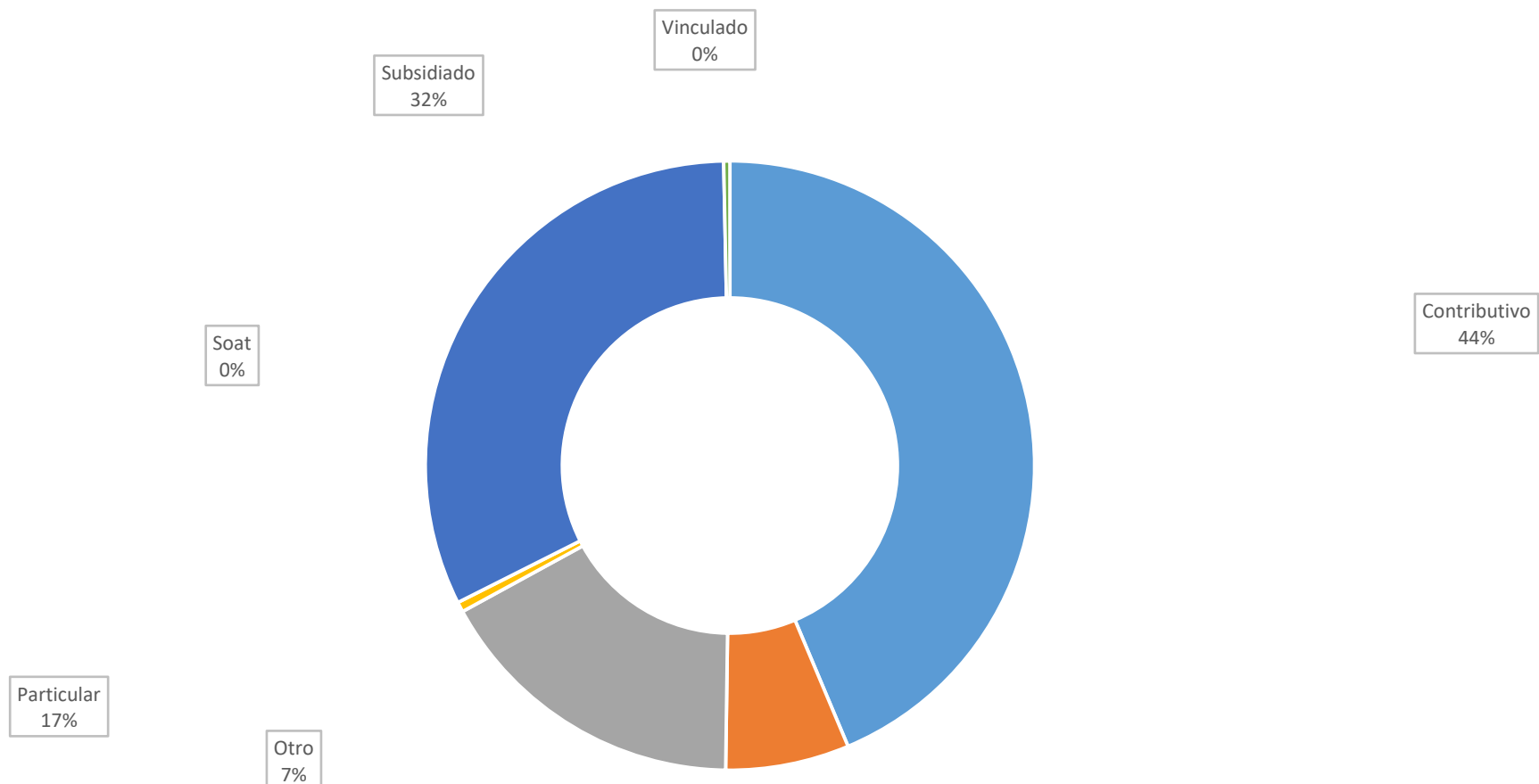




Gráfico 3. Distribución de Población por Ciclo de Vida y Sexo a Diciembre de 2022

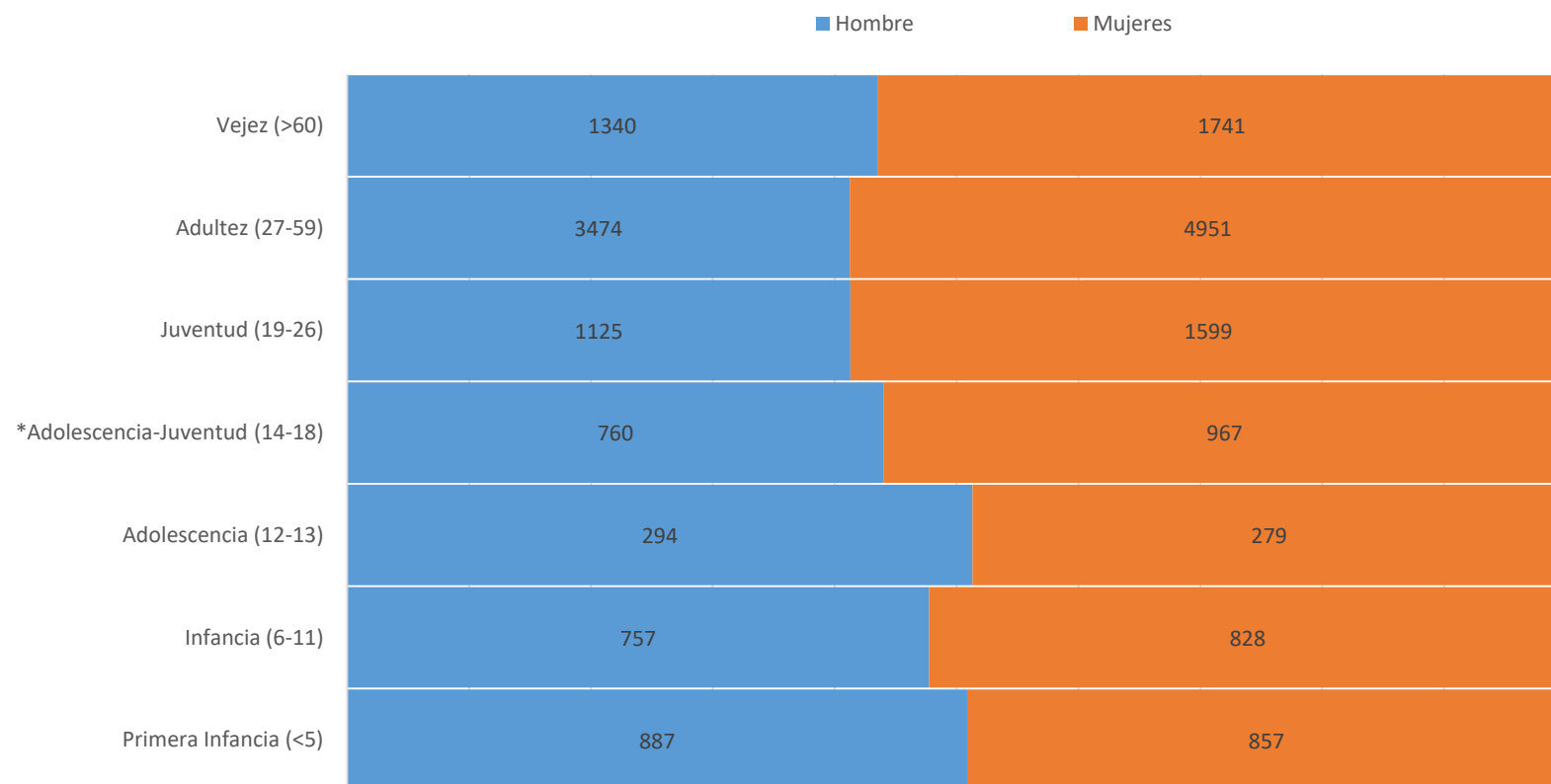
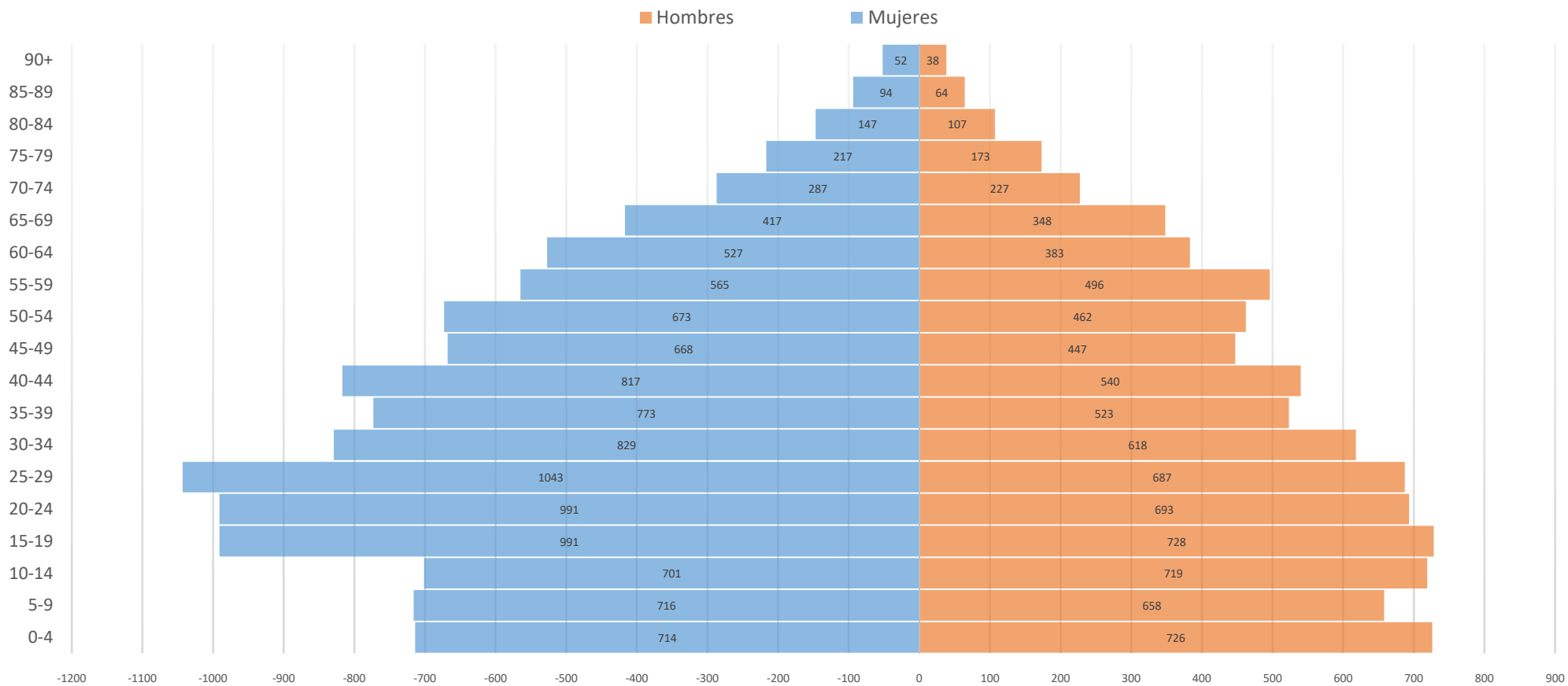




GRÁFICO 4. DISTRIBUCIÓN DE POBLACIÓN POR SEXO A DICIEMBRE DE 2022





Brigadas de salud en Instituciones Educativas y veredas

El Hospital visita Instituciones y veredas brindando atención al joven sano, agudeza visual y promoción y prevención para facilitar el acceso de estos servicios a todos los grupos poblacionales



✓ Institución Educativa Padre Roberto Arroyave



✓ Institución Educativa PÍO XII



✓ Institución Educativa La Gabriela



✓ Institución Educativa La Normal



Brigadas de salud en Instituciones Educativas y veredas



✓ Vereda El Tambo

✓ Vereda Río Chico

✓ Vereda La Arroyave



Brigadas de salud en Instituciones Educativas y veredas



✓ Vereda La María



✓ Corregimiento de Ovejas



✓ Vereda Pantanillo



Brigadas de salud en Instituciones Educativas y veredas



✓ Vereda San Juan

✓ Vereda El Espinal

✓ Vereda Espíritu Santo



Brigadas de salud en Instituciones Educativas y veredas



✓ Vereda La Apretel

- ✓ Vereda La Lana
- ✓ Vereda Alto de Medina
- ✓ Vereda La Clarita
- ✓ Vereda La Palma
- ✓ Vereda La Cuchilla



Brigadas de salud en Instituciones Educativas y empresas



✓ Little Explorers
KinderGarden



✓ El Canper





Brigadas de aplicación de Flúor en Barniz en articulación con EPS's



✓ Savia Salud

✓ Nueva EPS



Jornadas intramurales de inserción y retiro de implantes subdérmicos



✓ Inserciones: 357

✓ Retiros: 83



Curso Psicoprofiláctico de Maternas

Espacio educativo, informativo y de acompañamiento con la participación de un equipo interdisciplinario que asesora de cerca a las gestantes de nuestro Municipio y a sus familias acerca de diferentes temas prenatales





Brigadas de Mamografías en articulación con EPS Savia Salud y la Administración Municipal

✓ 1 Jornada en el mes de septiembre

✓ 1 Jornada en el mes de diciembre



✓ 76 usuarias beneficiadas



Brigada de optometría

En el mes de septiembre de 2022, el Hospital Santa Isabel mediante el servicio de optometría y su óptica Isabelita realizó una brigada de optometría donde aproximadamente 30 adultos de 50 a 60 años se beneficiaron con esta iniciativa





Servicios articulados

Participación del Hospital Santa Isabel en actividades articuladas con la Dirección Local de Salud (Administración Municipal) y otras IPS del Municipio.



- ✓ **Jornadas Nacionales de Vacunación**
- ✓ **Convenios con el Municipio para atención de población pobre no asegurada (PPNA) Salud Pública y Atención Primaria en Salud (APS)**



Especialidades médicas/odontológicas y de apoyo a la comunidad en general

- ✓ Medicina interna
- ✓ Medicina laboral
- ✓ Pediatría
- ✓ Radiología
- ✓ Ginecobstetricia
- ✓ Ortodoncia
- ✓ Periodoncia
- ✓ Odontopedriatría
- ✓ Rehabilitador protésico
- ✓ Odontología estética
- ✓ Psicología
- ✓ Fisioterapia
- ✓ Nutrición
- ✓ Optometría y óptica



Comunicación para la salud

A través de acciones comunicativas de difusión, información, convocatoria y educación, el Hospital buscó incidir en el comportamiento, las actitudes y hábitos de las personas para conseguir resultados positivos de salud pública a nivel individual, grupal y



✓ Programa Institucional del Hospital y Salud Pública Salud-Damos

✓ Hospital Santa Isabel en los medios



Bienestar Social

Actividades para mejorar el clima organizacional y reconocer el trabajo de los funcionarios, en el marco de celebraciones y conmemoraciones nacionales e internacionales



✓ Día del servidor público



✓ Día del Hombre



✓ Día de la Mujer



Bienestar social

- Capacitación del personal
- Días conmemorativos
- Días clásicos
- Estímulos laborales

INVERSIÓN: \$69.500.000





Capacitaciones al personal

En articulación con instituciones aliadas, se realizaron espacios de capacitación e información para actualizar conocimientos de los funcionarios y mantener vigentes los servicios, respondiendo a las necesidades de la población



✓ Reinducción



✓ Capacitación en RIAS



✓ Comunicación Asertiva



✓ Régimen pensional



Reuniones y Comités con la comunidad

Estructuración de grupos primarios para abordar diversos temas de interés para la Institución.



✓ Asociación de usuarios



Primer Encuentro de Asociaciones de Usuarios de Hospitales del Norte Cercano

En articulación con los Hospitales del norte cercano (Belmira & Entreríos) se realizó un encuentro donde las asociaciones de usuarios compartieron diferentes ideas y conocimientos para fortalecer su quehacer y enriquecer como usuarios y comunidad los servicios de salud.





Acercamientos a comunidades

Humanización de los servicios con acciones solidarias dirigidas a las poblaciones vulnerables de San Pedro de los Milagros



✓ Diciembre de 2022



En el año 2022 el Hospital Santa Isabel recibió un total de 69 expresiones de los usuarios, 39 de ellas clasificadas como quejas, 11 sugerencias y 19 felicitaciones.

Distribucion porcentual de las expresiones por tipo durante el año 2022



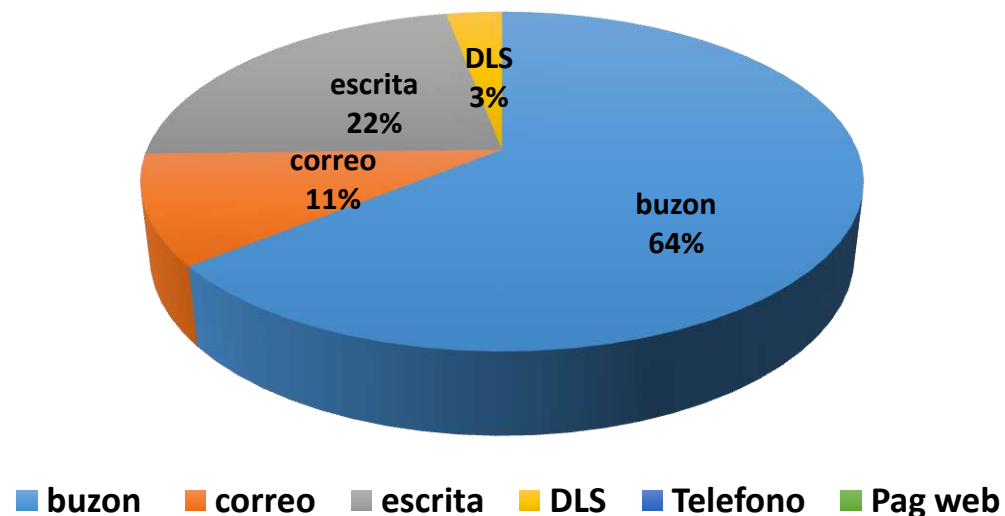
Corte al 30 de Diciembre de 2022



Los medios más usados por los usuarios para las expresiones son, buzones de sugerencias ubicados en diferentes puntos estratégicos de las sedes, de manera escrita a través de la Oficina de Información y Atención al Usuario (SIAU) o radicando directamente en la secretaría de la ESE.

Corte al 30 de
Diciembre de 2022

Distribucion porcentual de las expresiones por medio utilizado durante el año 2022





- ✓ La ESE responde directamente a los usuarios, de acuerdo a los datos consignados por éstos siempre y cuando se disponga de la información completa del remitente.

La respuesta se genera por escrito y es entregada directamente al usuario. En los casos en los cuales las expresiones son anónimas, las respuestas se publican en la cartelera de la Oficina de Información y Atención al Usuario, y finalmente cuando las expresiones se reciben a través del correo electrónico, la respuesta es enviada al e-mail del usuario.

Durante el año de 2022 todas las respuestas se han generado por escrito.

Distribucion porcentual de las respuestas a las expresiones por medio utilizado durante el año 2022

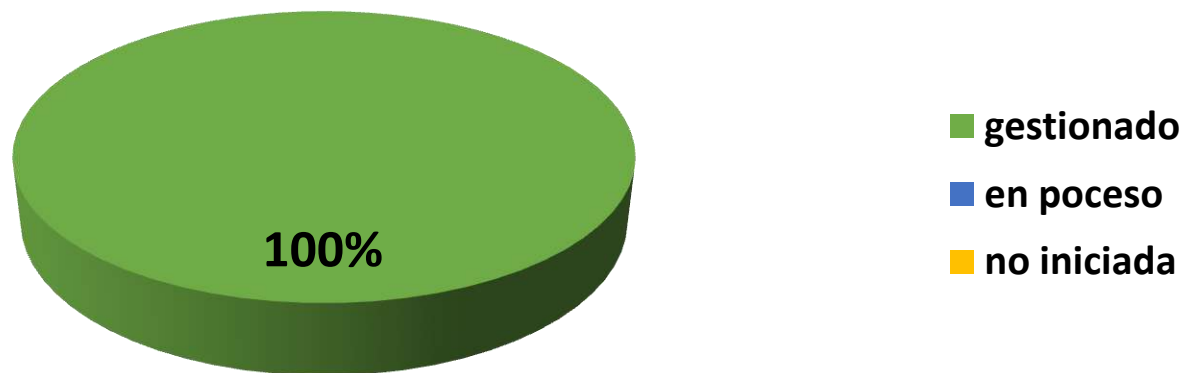


■ escrita ■ correo ■ personal ■ cartelera



Durante los 4 trimestres del 2022 se gestionaron el 100% de las expresiones de los usuarios en un tiempo no mayor a 15 días hábiles.

Distribución porcentual de las expresiones según su estado durante el año 2022



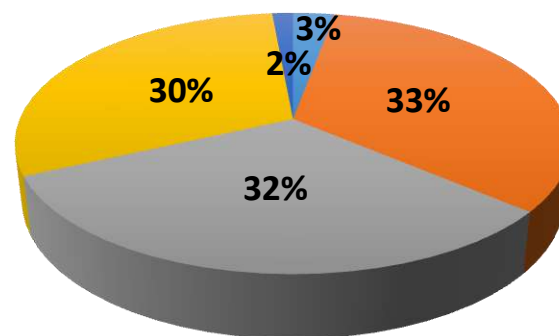


El tiempo promedio de respuesta a las expresiones de los usuarios durante el año 2022 es de 14 días, lo cual cumple con el tiempo promedio de 15 días.

Motivo recurrente de las expresiones:

Pertinencia 2
Trato:23
Oportunidad: 22
Otros 21
Confidencialidad 1

Motivo mas recurrente de las expresiones durante el año 2022

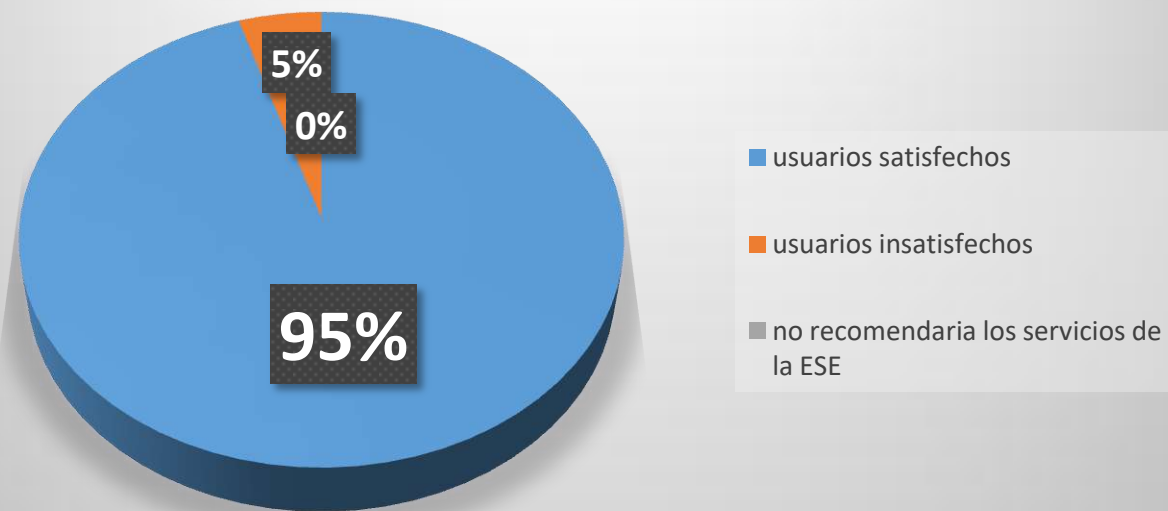


- perdidad de pertinencia
- trato
- oportunidad
- otros
- falta de la confidencialidad
- falta de informacion



Satisfacción de los usuarios

Satisfacción de los usuarios durante el año 2022





Contratación

✓ En la vigencia de 2022 se hicieron un total de 90 contratos

✓ Contratos de prestación de servicios : 69

✓ Contratos de Suministros: 14

✓ Órdenes de Servicio: 7

✓ **\$680.566.107**

Todos los contratos se encuentran debidamente rendidos en Contraloría, cargados en la página del Secop I, contratos.gov.co/entidades/Auth



Estados Financieros a dic. 2022

CODIGO	NOMBRE DE LA CUENTA	2021	2022	VARIACION	
				CIFRAS	%
	ACTIVO				
	CORRIENTE	<u>3.039.971.077</u>	<u>2.813.274.636</u>	<u>-226.696.441</u>	-7,46%
1.1	Efectivo	447.586.508	439.237.847	-8.348.661	-1,87%
1,3	Cuentas por Cobrar	2.420.686.679	2.207.142.482	-213.544.197	-8,82%
1.5	Inventarios	110.756.863	101.674.032	-9.082.831	-8,20%
1.9	Otros Activos	60.941.027	65.220.275	4.279.248	7,02%
	NO CORRIENTE	<u>8.297.982.894</u>	<u>7.970.178.083</u>	<u>-327.804.811</u>	-3,95%
1.2	Inversiones	41.013.443	43.303.683	2.290.240	5,58%
1.4	Deudores	4.171.045	5.329.386	1.158.341	100,00%
1,3	Cuentas por Cobrar	1.361.111.234	1.123.974.537	-237.136.697	-17,42%
1.6	Propiedades Planta y Equipo	6.840.634.082	6.753.781.765	-86.852.317	-1,27%
1.9	Otros Activos	51.053.090	43.788.712	-7.264.378	-14,23%
	TOTAL ACTIVO	11.337.953.971	10.783.452.719	-554.501.252	-4,89%



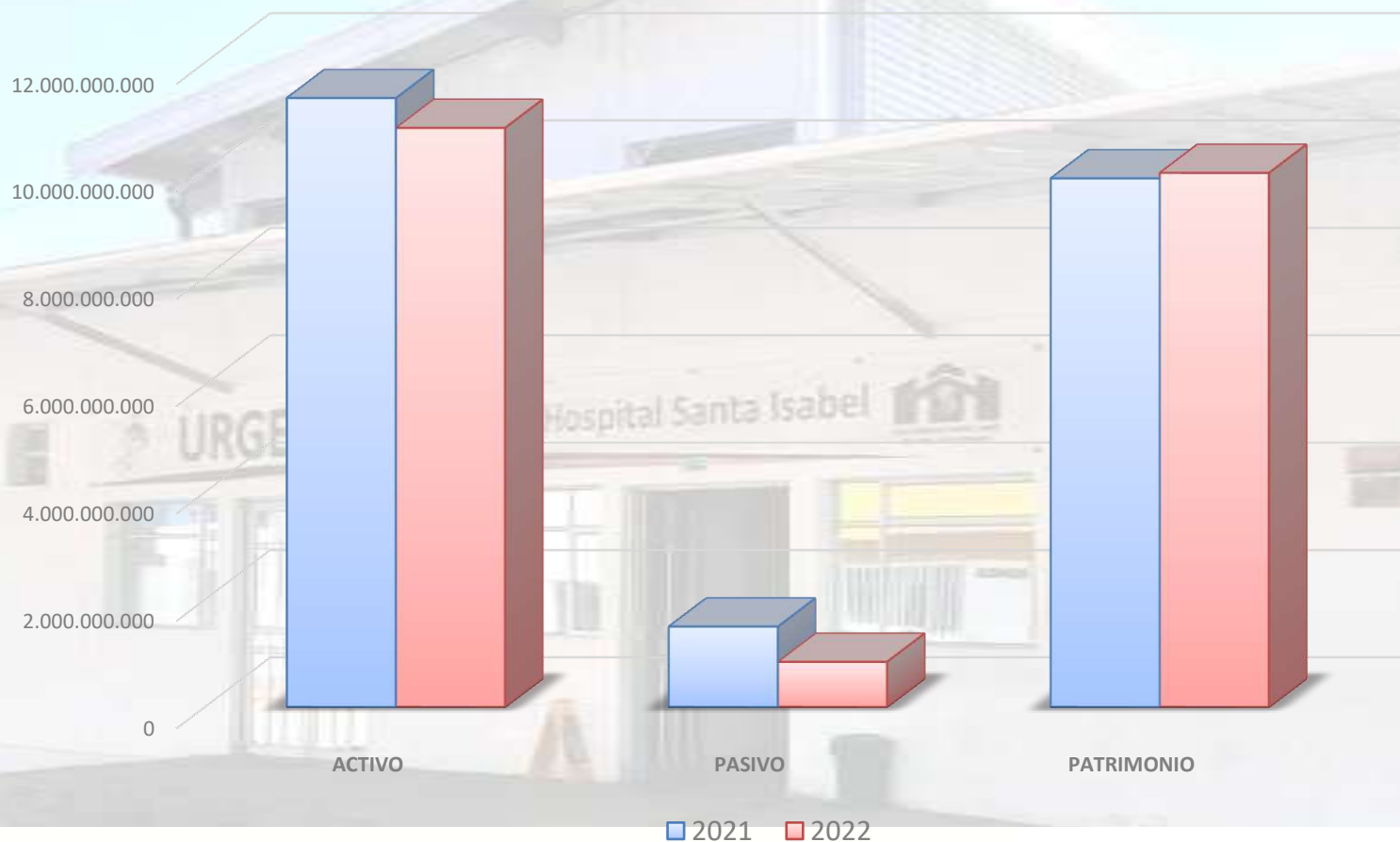
Estados Financieros a dic. 2022

CODIGO	NOMBRE DE LA CUENTA	2021	2022	VARIACION	
				CIFRAS	%
	PASIVO				
	CORRIENTE	<u>1.096.179.163</u>	<u>592.941.443</u>	<u>-503.237.720</u>	-45,91%
2.4	Cuentas Por Pagar	874.315.703	308.425.340	-565.890.363	-64,72%
2.5	Obligaciones laborales	221.863.460	284.516.103	62.652.643	28,24%
	NO CORRIENTE	<u>398.793.699</u>	<u>245.375.514</u>	<u>-153.418.185</u>	-38,47%
2.5	Obligaciones lab y de seg social integ	230.024.230	63.931.464	-166.092.766	-72,21%
2.9	Otros pasivos	168.769.469	181.444.050	12.674.581	7,51%
	TOTAL PASIVO	1.494.972.862	838.316.957	-656.655.905	-43,92%
	PATRIMONIO	<u>9.842.981.109</u>	<u>9.945.135.762</u>	<u>102.154.653</u>	1,04%
3.1	Hacienda Publica	9.842.981.109	9.945.135.762	102.154.653	1,04%
	TOTAL PASIVO Y PATRIMONIO	11.337.953.971	10.783.452.719	-554.501.252	-4,89%



Estados Financieros a dic. 2022

ESTADO SITUACION FINANCIERA





Estado de resultados a dic. 2022

CODIGO	NOMBRE DE LA CUENTA	2021	2022	VARIACION	
				CIFRAS	%
	INGRESOS OPERACIONALES	6.873.326.759	7.947.368.170	1.074.041.411	15,63%
4.3	Venta de Servicios	6.797.461.754	7.930.511.199	1.133.049.445	16,67%
4.4	Transferencias	75.865.005	16.856.971	-59.008.034	-77,78%
	COSTO DE VENTAS	4.682.699.767	5.254.146.597	571.446.830	12,20%
6.3	Costos de Ventas de Bienes y servicios	4.682.699.767	5.254.146.597	571.446.830	12,20%
	GASTOS OPERACIONALES	2.101.654.661	2.495.767.299	394.112.638	18,75%
5.1	De administración	2.101.654.661	2.495.767.299	394.112.638	18,75%
	EXCEDENTE (DEFICIT) OPERACIONAL	88.972.331	197.454.274	-286.426.605	321,93%
4.8	Otros ingresos	555.568.468	882.038.580	326.470.112	58,76%
5.8	Otros Gastos	184.356.508	309.438.716	125.082.208	67,85%
5.3	Provisiones, Agotamiento, depreciaciones y a	263.646.196	667.227.904	403.581.708	153,08%
	EXCEDENTES (DEFICIT) ANTES DE INVERSI	196.538.095	102.826.234	-93.711.861	-47,68%
	EXCEDENTE (DEFICIT) DEL EJERCICIO DESPUES DE INVERSION SOCIAL	196.538.095	102.826.234	-299.364.329	152,32%

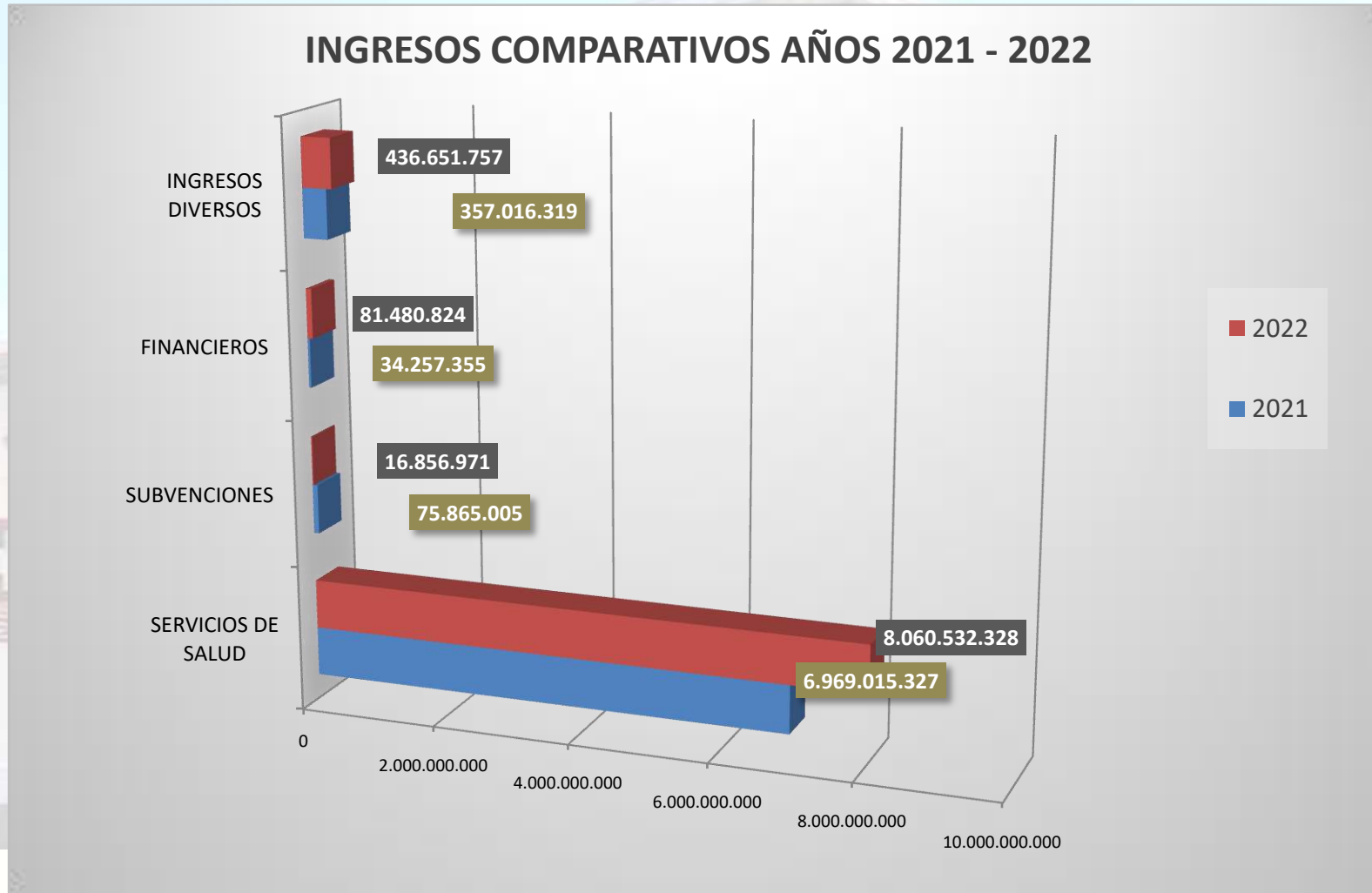


Estado de resultados a dic. 2022





Estado de resultados a dic. 2022





Estado de resultados a dic. 2022

INGRESOS		2021	2022	Diferencia
4.3.12.08	URGENCIAS - CONSULTAS Y PROCEDIMIENTOS	781.516.508	1.016.476.438	234.959.930
4.3.12.17	SERVICIOS AMBULATORIOS- CONSULTA EXTERNA Y PROC	661.032.526	908.891.034	247.858.508
4.3.12.18	SERVICIOS AMBULATORIOS-CONSULTA ESPECIALIZADA	60.705.049	53.465.800	-7.239.249
4.3.12.19	SERVICIOS AMBULATORIOS - SALUD ORAL	406.875.100	649.719.510	242.844.410
4.3.12.20	SERVICIOS AMBULATORIOS PROMOCION Y PREVENCIÓN	940.178.626	1.310.219.323	370.040.697
4.3.12.27	HOSPITALIZACIÓN - ESTANCIA GENERAL	232.317.200	174.939.700	-57.377.500
4.3.12.37	QUIROFANOS Y SALAS DE PARTO	55.445.700	43.203.000	-12.242.700
4.3.12.46	APOYO DIAGNOSTICO - LABORATORIO CLINICO	1.157.298.045	1.362.521.974	205.223.929
4.3.12.47	APOYO DIAGNOSTICO (IMAGENOLOGIA)	777.102.185	1.043.715.103	266.612.918
4.3.12.62	APOYO TERAPEUTICO - FARMACIA E INSUMOS HOSPITALA	810.297.509	784.551.395	-25.746.114
4.3.12.93	SERVICIOS CONEXOS ALA SALUD -MEDICINA LEGAL	2.089.700	40.000	-2.049.700
4.3.12.94	SERVICIOS CONEXOS A LA SALUD- SERVICIOS DE AMBULA	473.817.671	433.367.279	-40.450.392
4.3.12.95	SERVICIOS CONEXOS OTROS SERVIC	149.840.419	229.156.615	79.316.196
4.3.12.96	SERVICIOS DE SALUD PRESTADOS CON EL MECANISMO D	460.499.089	50.265.157	-410.233.932
TOTAL		6.969.015.327	8.060.532.328	1.091.517.001

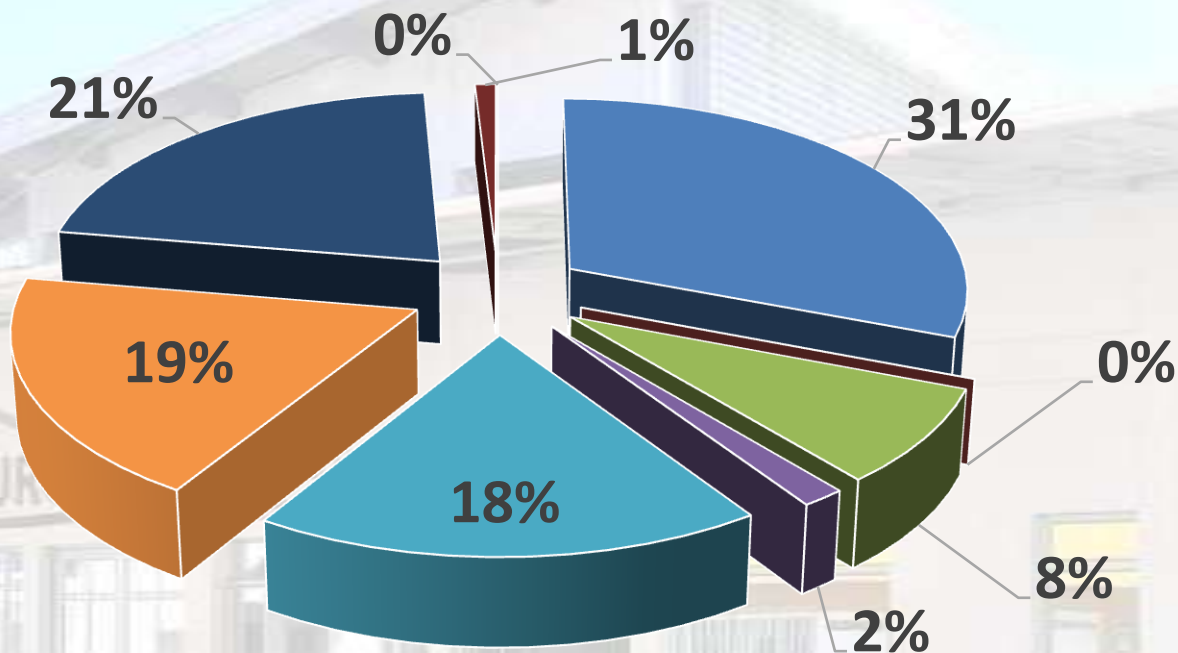


Aumento facturación 15%



Estado de resultados a dic. 2022

GASTOS ADMINISTRATIVOS A DICIEMBRE 2022



- Sueldos y Salarios
- Contribuciones Imputadas
- Contribuciones Efectivas
- Aportes Sobre la Nomina
- Prestaciones Sociales
- Gastos de Personal Diversos
- Generales
- Impuestos y Contribuciones



Estado de resultados a dic. 2022

COSTOS PRESTACION SERVICIO DE SALUD A DICIEMBRE 2022






Estado de cambios en el patrimonio a dic. 2022

✓ Estado de Cambios en el Patrimonio a Dic. 2022

SALDO DEL PATRIMONIO A DICIEMBRE 31 DE 2021	9.842.981.109
VARIACIONES PATRIMONIALES DURANTE 2022	102.154.653
SALDO DEL PATRIMONIO A DICIEMBRE 31 DE 2022	<u>9.945.135.762</u>

DETALLE DE LAS VARIACIONES PATRIMONIALES

INCREMENTOS	<u>105.116.474</u>
Capital	0
Patrimonio Incorporado	0
Ganancia por implementación método de Participación	2.290.240
Resultados del Ejercicio	102.826.234
DISMINUCIONES	<u>2.961.821</u>
Capital	
Superávit por valorización	0
Resultado del Ejercicio	0
Resultado del Ejercicio Anteriores	2.961.821
PARTIDAS SIN MOVIMIENTO	0
TOTAL VARIACIONES	<u>102.154.653</u>




¡QUÉ BUENA GESTIÓN!

Gracias a su gran desempeño, la ESE Hospital Santa Isabel obtuvo el mejor puntaje en el Sistema de Alertas y Seguimiento de Hospitales Públicos en todo el departamento de Antioquia

Puntaje alcanzado: **87,89%**

¡FELICITACIONES!

JUNTOS POR NUESTRA SALUD PÚBLICA



Código Prestación: 0364034981
Departamento: Antioquia
Municipio: SAN PÉDRO
Nombre de Prestador: ESE HOSPITAL SANTA ISABEL
Nivel de gestión: 87,89
- Ponderado Indicadores Salud Pública del departamento: 87,89
- Nivel de gestión del hospital: 87,89



JUNTOS CONSTRUIMOS
EL CAMBIO
GUSTAVO LEÓN ZAPATA BARRIENTOS
Agosto 2020-2027

PARA VIVIR MEJOR
Cambiamos



OFICINA DE COMUNICACIONES





Incentivo por parte de la Cooperativa de Hospitales de Antioquia (COHAN)



La Cooperativa de Hospitales de Antioquia otorgó premio al Hospital por la gestión, compra de insumos, participación en capacitaciones, entre otras acciones administrativas.

✓ **\$78.972.734**



Mantenimiento y adquisiciones



✓ Frente de sede-C.A.S.A



✓ Rampa de acceso para personas con movilidad reducida



✓ Instalación de tuner y televisores



✓ Sala de espera de Farmacia
(pensando en la comodidad de la comunidad la fila a farmacia ya no se hace afuera del Hospital)



✓ Techo de sede-C.A.S.A (mantenimiento y restauración)